



O conteúdo desta prova é de propriedade da Fundação São Paulo. É expressamente proibida a sua reprodução, utilização em outros concursos, bem como o uso em sala de aula ou qualquer outro tipo, na totalidade ou em parte, sem a prévia autorização por escrito, estando o infrator sujeito à responsabilidade civil e penal.

Os textos a seguir servirão de base para a elaboração da **REDAÇÃO** e para a realização das três **questões objetivas** de Língua Portuguesa.

TEXTO 1

Você foi cancelado: o movimento 'woke' e sua falta de relativismo moral

François Bonnet

Sociólogo do Centro de Pesquisas Científicas da França.

No começo da década passada, os jovens progressistas do Ocidente, furiosos pelas consequências da Grande Recessão, se mobilizaram para ocupar as ruas, leram a teoria das desigualdades econômicas de Thomas Piketty e se manifestaram contra o 1% formado pelos mais ricos. Tudo isso caiu no esquecimento. Os jovens progressistas agora são *woke*, ou seja, têm mais consciência social e estão mais indignados pelas injustiças raciais e de gênero.

Nas universidades, os professores se tornaram precavidos quando abordam temas delicados. E a nova consciência social não é só coisa de jovens. Os filmes mais recentes de Hollywood têm elencos com uma diversidade cada vez maior e os homens ficam eclipsados pelo protagonismo de mulheres perfeitas. Os jornais mais tradicionais começaram a falar de “supremacismo branco”.

A palavra *woke* (acordado, consciente) começou a ser utilizada na luta afro-americana contra o racismo, mas passou também a designar a política progressista em matéria de gênero e em particular sobre os direitos trans. Os horríveis vídeos dos assassinatos de homens negros desarmados por policiais que começaram a circular pelas redes sociais em meados da década de 2010 impulsionaram notavelmente a teoria crítica da raça, uma corrente intelectual surgida nos departamentos universitários de direito e sociologia. Nos últimos anos, a direita também começou a usar a palavra, mas com uma conotação irônica e pejorativa: se alguém fala de *wokism* (em tom pejorativo) não há nenhuma dúvida de que se opõe à política racial e de gênero progressista.

Em muitos aspectos, essa onda *woke* lembra o politicamente correto dos anos noventa e sua ênfase em controlar a linguagem. Os ativistas atuais tendem a se indignar por qualquer expressão que pareça problemática e controversa a eles, por palavras que, no ambiente atual, não só são consideradas ligeiramente polêmicas, como têm consequências. Ao contrário do que acontece na maioria das correntes da esquerda intelectual, o movimento *woke* não tem nada de relativista; quando uma pessoa recebe o qualificativo de problemática corre o perigo de acabar “cancelada”, desaparecida. Essa nova consciência é um fenômeno maniqueísta: as ideias e os comportamentos que não entram na categoria de aceitáveis são consideradas radicalmente imorais.

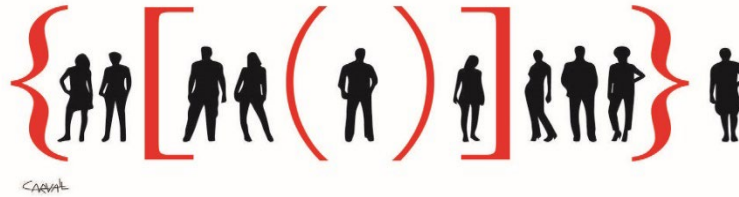
Mas o movimento *woke* também se transformou em uma obsessão à direita, que desfruta se indignando porque algo ou alguém foi “cancelado”. Ser contra o *woke* permite hoje à imprensa e aos políticos conservadores se unir por uma nova causa, mas a revolta causada por cada caso de cancelamento cultural distrai a direita e a impede de fazer uma reflexão política profunda.

In: El País-Brasil, 15 agosto 2021. Opinião. [Adaptado]

Disponível em: <https://brasil.elpais.com/opiniao/2021-08-15/voce-foi-cancelado-o-movimento-woke-e-sua-falta-de-relativismo-moral.html>. Acesso em: 01 jun. 2022

TEXTO 2

O que é cultura do cancelamento



O que é cultura do cancelamento. *Folha/UOL*. Disponível em: <https://www1.folha.uol.com.br/webstories/cultura/2020/08/o-que-e-a-cultura-do-cancelamento/>. Acesso em: 01 jun. 2022.

REDAÇÃO

PROPOSTA DE REDAÇÃO

Com base nos Textos 1, 2 e em seus conhecimentos prévios, produza um texto **dissertativo-argumentativo** que tematize **a presença e a influência das redes sociais digitais na sociedade contemporânea**. Dê um título à sua produção textual.

Seu texto será avaliado de acordo com os seguintes critérios: criticidade; adequação ao desenvolvimento do tema proposto; estrutura textual compatível com o texto dissertativo-argumentativo; uso adequado de elementos coesivos; e emprego da modalidade escrita formal da língua portuguesa.

LÍNGUA PORTUGUESA

As aspas usadas em uma expressão do segundo parágrafo do Texto 1 indicam

uma discordância do autor do artigo com o uso de tal expressão.

um alerta ao leitor de que é necessário relativizar o sentido dessa expressão.

um aviso de que se trata de um estrangeirismo.

uma citação de um discurso que o autor da matéria não assume como sendo seu.

Considere essa passagem que se encontra no quarto parágrafo do Texto 1. “Os *ativistas atuais tendem a se indignar por qualquer expressão que pareça problemática e controversa a eles, por palavras que, no ambiente atual, não só são consideradas ligeiramente polêmicas, como têm consequências.*” Os elementos evidenciados estabelecem relação de sentido de

inclusão.

conformidade.

alternância.

conclusão.

De acordo com a imagem apresentada no Texto 2, na cultura do cancelamento, as pessoas se encontram

problemáticas, já que pensam todas da mesma forma.

isoladas ou em pequenos grupos, cada uma com a sua própria lógica.

próximas, por compartilharem opiniões diferentes.

“canceladas”, por terem adotado comportamentos considerados inaceitáveis.

LITERATURA

“Campo Geral” é uma das sete novelas que integraram *Corpo de Baile* (1956), obra escrita por João Guimarães Rosa. Em 1964, o autor resolveu separá-las em três volumes: *Manuelzão e Miguilim*, *No Urubuquaquá*, *no Pinhém* e *Noites do Sertão*. A novela “Campo Geral” é a primeira das sete em ambas as configurações. Com sua leitura e seu conhecimento sobre ela, assinale a alternativa que melhor explica a escolha do título “Campo Geral”:

Campo Geral é o nome da cidade, localizada no sertão de Minas Gerais, onde as histórias acontecem.

A novela “Campo Geral” funciona como uma apresentação das tramas, um início da narrativa que vai passar, em certa medida, as outras seis novelas.

Guimarães justifica em sua correspondência que a escolha se deu porque “Campo Geral” é sua novela preferida deste conjunto.

Campo Geral é o nome da escola onde Miguilim estudava.

Ainda sobre “Campo Geral”, leia o trecho abaixo e responda à pergunta.

“De repente lá vinha um homem a cavalo. Eram dois. Um senhor de fora, o claro de roupa. Miguilim saudou, pedindo a bênção. O homem trouxe o cavalo cá bem junto. Ele era de óculos, corado, alto, com um chapéu diferente, mesmo.

- Deus te abençoe, pequenino. Como é teu nome?
- Miguilim. Eu sou irmão do Dito.
- E o seu irmão Dito é o dono daqui?
- Não, meu senhor. O Ditinho está em glória.”

ROSA, João Guimarães. “Campo Geral” in: *Manuelzão e Miguilim*. Rio de Janeiro: Editora Nova Fronteira, 2001.p. 80

Pergunta: O que Miguilim quis dizer com “está em glória”?

Que o irmão está fora da cidade recebendo um prêmio.

Que o irmão faleceu.

Que o irmão está ocupado rezando.

Nenhuma das alternativas anteriores.

Cecília Meireles é uma das vozes mais importantes da literatura em língua portuguesa, entre suas obras destaca-se o *Romanceiro da Inconfidência* (1953). Assinale a afirmação correta sobre este livro:

Cecília Meireles é reconhecida por seu talento em formular bons títulos para suas obras. Aqui ela opta pelo caminho de indicar a Inconfidência Baiana.

A obra é composta de noventa e cinco romances.

A obra reúne acontecimentos históricos, personagens e situações dramáticas, formando um conjunto fictício exemplar da visão da autora sobre tais acontecimentos.

É chamada de romanceiro porque é uma prosa romanceada.

MATEMÁTICA

Observe a seguinte tirinha publicada no jornal O Estado de São Paulo.

MINDUIM CHARLES - M. SCHULZ



Disponível em: <https://cultura.estadao.com.br/quadrinhos>, acesso em 04 maio 2021.

Suponha que os livros de matemática que ficarão juntos, não precisem estar sempre na mesma ordem. Além disso, todos os 7 livros ficarão na mesma prateleira, um ao lado do outro. Nessas condições, a resposta correta para o problema proposto é

5! · 3!

5! + 3!

4! + 3!

4! · 3!

Uma pessoa possui em seu porta-moedas apenas moedas de R\$ 0,50, R\$ 0,25 e R\$ 0,10, no total de 25 moedas, que juntas, somam a quantia de R\$ 5,70. Sabendo que o número de moedas de R\$ 0,50 é igual a metade da média aritmética do número das outras moedas, então, com 25% do número de moedas de R\$ 0,10 mais 80% do número de moedas de R\$ 0,50, o número máximo de balas, cada uma custando R\$ 0,45, que podem ser compradas é

3.

4.

5.

6.

Considere as funções $f(x) = ax + b$ e $g(x) = x^2 + ax + b$, com a e b números reais não nulos. Sabendo que o vértice da parábola descrita pela função $g(x)$, tem coordenadas $(-1, 2)$ e que $f(0) = g(-2)$, o valor de $f(g(1))$ é igual a

16.

15.

14.

13.

FÍSICA

No dia 15 de setembro de 2021, tivemos a primeira tripulação totalmente civil a orbitar nosso planeta. Essa missão, liderada pela empresa SpaceX, representa um marco para o turismo espacial.

A bordo da Inspiration4, os tripulantes civis tiveram a oportunidade de passar três dias orbitando a Terra a uma velocidade de, aproximadamente, 27360 km/h. Considerando 6350 km e 6×10^{24} kg os valores do raio e da massa da Terra respectivamente, a altura, em km, da Inspiration4 em relação à superfície da Terra é de aproximadamente

Constante da gravitação universal – $G = \frac{20}{3} \cdot 10^{-11} \text{ N.m}^2/\text{kg}^2$

575

6925

53475

47085



A startup indiana Avant Garde Innovations lançou uma turbina eólica de baixo custo, que pode ajudar civilizações em regiões isoladas e também àqueles que desejam economizar dinheiro com energia elétrica. O equipamento possui 3 metros de diâmetro e é ideal para casas, comércios ou até áreas rurais, é capaz de gerar 5 kWh por dia e custa apenas US\$ 899. Esse valor é até menor que um iPhone de última geração.

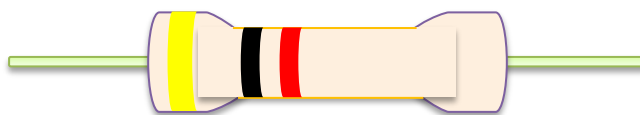
A turbina denominada AVATAR™ gera energia 24 horas por dia. Possui baixa manutenção, garantia de 2 anos e vida útil de 20 anos. E ainda pode ser instalada em um curto espaço de tempo exigindo pouco espaço ou até mesmo na cobertura.

Disponível em: https://engenhariae.com.br/editorial/energia-verde/startup-lanca-turbina-eolica-residencial-que-gera-de-5-kwh-por-dia-ao-custo-de-um-celular?fbclid=IwAR14kpTMjyzTfNudC1DQrCsTfjuy_s3jVf1iWqZS6o-bdKdza797JMHMDvw. Acesso em: 01 de junho de 2022

Supondo que uma empresa instale 6 turbinas desse tipo, a potência média, em kW, de energia elétrica fornecida por esse sistema será de:

- 0,20
- 1,25
- 12,50
- 30,00

Existem resistores elétricos que apresentam as suas resistências elétricas codificadas por faixa de cores contidas no corpo do próprio resistor. Existem resistores de 3, 4, 5 e até 6 faixas de cores, a necessidade de faixas estão relacionadas à especificidade de cada resistor. A decodificação do resistor de três faixas, por exemplo, funciona da seguinte maneira.



(Imagem do desenvolvedor)

Exemplo de um resistor de 4000 Ω (amarelo, preto e vermelho)

A 1ª faixa é sempre a que está mais próxima de um dos terminais do resistor e representa o primeiro algarismo do valor da resistência.

A 2ª faixa representa o segundo algarismo da resistência.

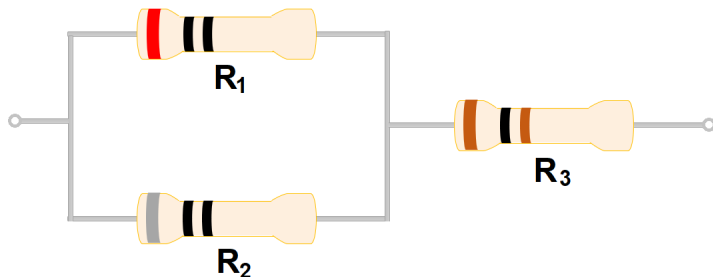
A 3ª faixa representa o número de zeros que devem ser adicionados após os dois primeiros algarismos (definidos pela 1ª e 2ª faixa).

A tabela abaixo apresenta a relação entre essas cores e seus respectivos valores:

COR	1ª FAIXA	2ª FAIXA	Nº de ZEROS
Preto	0	0	0
Marrom	1	1	1
Vermelho	2	2	2
Laranja	3	3	3
Amarelo	4	4	4
Verde	5	5	5
Azul	6	6	6

Violeta	7	7	7
Cinza	8	8	8
Branco	9	9	9
Dourado			x 0,1
Prata			x 0,2

A resistência equivalente da associação apresentada abaixo é:



R₁: vermelho, preto, preto

R₂: cinza, preto, preto

R₃: marrom, preto, marrom

116 Ω

150 Ω

261 Ω

1100 Ω

QUÍMICA

Um aluno classificou as seguintes transformações como reações químicas:

- I. Adição de sal de cozinha à água.
- II. Adição de comprimido efervescente à água.
- III. Adição de pedaços de zinco em uma solução de ácido clorídrico.
- IV. Queima de uma vela.

Quantos erros o aluno cometeu na classificação?

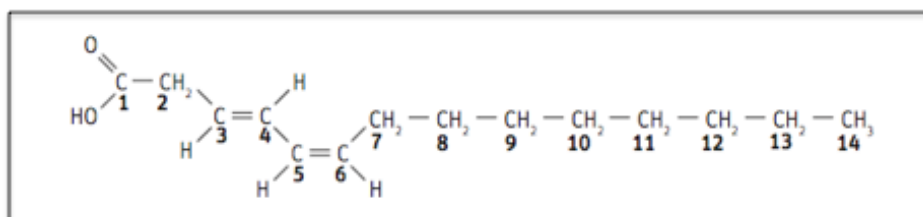
1

2

3

4

A molécula abaixo corresponde ao feromônio de acasalamento de uma determinada espécie de inseto.



Fonte: LISBOA, Julio Cezar Foschini [et al.]. **Ser protagonista: química, 3º ano: ensino médio**. 3.ed. São Paulo: Edições SM, 2016.

Sobre essa molécula foram feitas as seguintes afirmações:

- I. Pertence à função orgânica ácido carboxílico.
- II. É bastante solúvel em água.
- III. Entre os carbonos 3 e 4 a configuração é cis.
- IV. Apresenta uma cadeia homogênea.

Estão corretas as afirmações:

- I e II
- II e III
- I e IV**
- III e IV

A energia necessária para remover um elétron de um átomo no estado gasoso é denominada energia de ionização. A figura abaixo mostra os valores de energia de ionização, em elétron-volt (eV), para os doze elétrons do átomo de magnésio.

Ordem de energia de ionização	Valor de energia de ionização (eV)
1ª	7,6
2ª	15,0
3ª	80,1
4ª	109,3
5ª	141,3
6ª	186,8
7ª	225,0
8ª	328,1
9ª	266,0
10ª	367,5
11ª	1761,8
12ª	1962,7

Fonte: MORTIMER, Eduardo Fleury; MACHADO, Andrea Horta. **Química: Ensino Médio**. 3.ed. São Paulo: Scipione, 2016.

A primeira energia de ionização corresponde à energia necessária para retirada do elétron mais energético, a segunda energia de ionização corresponde à retirada do segundo elétron mais energético e, assim por diante. Entre a 10ª e a 11ª energia de ionização, é observada uma grande variação. Por analogia, espera-se observar uma grande variação entre a:

Dados: Números atômicos dos átomos Li, F, Na e Mg, respectivamente, 3, 9, 11 e 12.

- 2ª e 3ª energia de ionização do Li
- 2ª e 3ª energia de ionização do Na
- 8ª e 9ª energia de ionização do Na
- 7ª e 8ª energia de ionização do F**

BIOLOGIA

Comunidades do sul e sudeste da Mata Atlântica onde vive o beija-flor-rajado (*Ramphodon naevius*) têm mais da metade das plantas polinizadas por esta espécie. Acredita-se que esta e outras espécies brasileiras de beija-flor sejam diretamente impactadas pelo aquecimento global. Sendo assim, é possível supor que, nessas comunidades,

a produção de frutos e sementes seja também impactada.

as plantas gimnospermas estejam sob risco de extinção.

as relações ecológicas sejam preservadas, apesar do impacto.

haja um aumento na riqueza e diversidade de plantas angiospermas.

O teste rápido para Covid-19 consiste na introdução nasal de um *swab* (“cotonete”) para coleta de uma amostra da nasofaringe. Essa amostra é, então, analisada quanto à presença ou ausência da proteína “N” do nucleocapsídeo de vírus Sars-Cov-2 ativos, e o resultado do exame é obtido em menos de 30 minutos. Essa proteína, em uma resposta imune, é considerada

um anticorpo.

um antígeno.

uma fração do genoma.

uma imunoglobulina.

Um espermatozoide humano sem cromossomo sexual fecundou um ovócito normal. Espera-se que o zigoto formado a partir dessa fecundação origine

um homem normal, pois o ovócito é normal.

uma mulher com deficiência intelectual, olhos inclinados e língua fissurada.

um homem estéril, de estatura elevada e genitais pouco desenvolvidos.

uma mulher estéril, de baixa estatura e pescoço alargado.

HISTÓRIA

Leia o poema a seguir com atenção.

*O monstrengo que está no fim do mar
Na noite de breu ergueu-se a voar;
À roda da nau voou três vezes,
Voou três vezes a chiar,
E disse, “Quem é que ousou entrar
Nas minhas cavernas que não desvendo,
Meus tetos negros do fim do mundo? ”
E o homem do leme disse, tremendo,
“El-Rei D. João Segundo!”*

*“De quem são as velas onde me roço?
De quem as quilhas que vejo e ouço? ”*

*Disse o monstrengo, e rodou três vezes,
Três vezes rodou imundo e grosso,
“Quem vem poder o que só eu posso,
Que moro onde nunca ninguém me visse,
E escorro o medo do mar sem fundo? ”
E o homem do leme tremeu, e disse,
“El-Rei D.João Segundo!”*

*Três vezes do leme a mão ergueu,
Três vezes ao leme a repreendeu,
E disse no fim de tremer três vezes,
“Aqui ao leme sou mais do que eu:
Sou um povo que quer o mar que é teu;
E ais que o monstrengo que me a alma teme
E roda nas trevas do fim do mundo,
Manda a vontade que me ata ao leme,
De “El-Rei D.João Segundo!”*

PESSOA, Fernando. **Mensagem**. São Paulo: Martin Claret, 2005, p. 42.

A partir da leitura do poema de Fernando Pessoa, podemos dizer que:

Insera-se no contexto do neocolonialismo português que, a partir do século XIX, com o claro objetivo de buscar matérias-primas industriais e mercado consumidor para seus produtos, foi capaz de enfrentar o poderio inglês (o *monstrengo*, citado no poema) e se fixar novamente no continente africano.

Insera-se no contexto das Grandes Navegações, que se organizaram a partir do pioneirismo português em relação à centralização política que, aliada a uma crescente burguesia mercantil, foram capazes de vencer o medo do desconhecido e buscar novas rotas para as Índias.

Insera-se no contexto da formação de Portugal, quando as navegações lusitanas superaram as navegações castelhanas na Batalha de Aljubarrota, garantindo independência do Reino de Portugal em relação ao Reino de Castela.

Insera-se no contexto das Guerras de Reconquista, quando os portugueses e os castelhanos organizaram uma série de investidas contra os muçulmanos (identificados como *O Monstrengo*, no poema) expulsando-os da Península Ibérica.

Em 1844 ocorreu uma revolta operária na Prússia intitulada *Revolta dos tecelões da Silésia*. Foi duramente reprimida pelas tropas prussianas, como se poderia esperar.

Mas o que mais chamou a atenção de Karl Marx, contemporâneo ao evento, foi a frieza do rei da Prússia que, segundo o filósofo, não apresentou “susto” em relação ao evento.

A partir da leitura atenta do enunciado, e de seus conhecimentos de História, assinale a alternativa que melhor interpreta esse momento.

Esse evento retrata, segundo Marx, a exploração do capital sobre o trabalho, uma das principais consequências da Revolução Industrial, e as disputas entre as camadas sociais da Prússia que envolviam a aristocracia, a burguesia e o proletariado.

A *Revolta dos Tecelões da Silésia* foi um evento característico da Idade Média, quando os tecelões e outros trabalhadores se organizavam em corporações de ofício para lutar contra os príncipes alemães e, conseqüentemente, contra o rei da Prússia.

Para Marx, os tecelões da Silésia marcaram uma clara intenção de derrubar o rei da Prússia e a aristocracia, já que entendiam essa camada social como aquela que os explorava diretamente nas fábricas.

Marx se espantou com a frieza do rei da Prússia porque, normalmente, ele se solidarizava com a exploração que os trabalhadores em geral sofriam nos campos e nas fábricas.

Leia atentamente os textos abaixo.

Texto 1

Um país formado em tradição de ambiguidade e cinismo em relação à democracia teria que transformar o golpe em prática corrente. Se a democracia é apenas um meio para o poder, a política perde o sentido do direito e da legitimidade. Institui-se a prática da usurpação como norma.

WEFFORT, Francisco C. **Por que democracia?** 4ª edição. São Paulo: Brasiliense, 1984, p. 40.

Texto 2

“Inacreditável que ainda seja preciso defender a democracia”, diz Pacheco.

Em meio a ataques do presidente Jair Bolsonaro sobre o sistema eleitoral, o senador afirmou que “confia na Justiça Eleitoral do Brasil”.

O presidente do Senado, Rodrigo Pacheco (PSD-MG), defendeu nesta sexta-feira (13) o trabalho do Tribunal Superior Eleitoral (STF) e do sistema eleitoral brasileiro. A declaração acontece em meio a ataques do presidente Jair Bolsonaro (PL) sobre o sistema e segurança das urnas.

Disponível em: https://cultura.uol.com.br/noticias/48929_inacreditavel-que-ainda-seja-preciso-defender-a-democracia-diz-pacheco.html. Acesso em: 15 maio 2022

Após leitura atenta dos textos, podemos dizer que a relação entre eles:

É inexistente, já que trabalham assuntos diferentes em momentos históricos diferentes, sendo impossível apontarmos qualquer correlação.

É discutível, já que apontam reflexões sobre um mesmo tema, mas em situações históricas diferentes.

É de oposição, uma vez que ambos trabalham propostas políticas diferentes, um defendendo a democracia e outro atacando.

É de complemento, já que fazem uma crítica aos constantes ataques à democracia ao longo de toda a nossa História.

GEOGRAFIA

Lendário navio naufragado de Shackleton finalmente encontrado na Antártica

O Endurance ficou mais de um século preservado sob o gelo marinho cerca de 3 km abaixo da superfície.

Disponível em: <https://www.nationalgeographicbrasil.com/historia/2022/03/lendario-navio-naufragado-de-shackleton-finalmente-encontrado-na-antartica>. Acesso em 08 maio 2022.



Imagem da Royal Geographical Society, Disponível em: <https://www.uol.com.br/nossa/colunas/historias-do-mar/2022/04/16/aplausos-emocao-e-festa-como-foi-o-dia-da-descoberta-do-navio-endurance.htm>. Acesso em 08 maio 2022.

A viagem de Ernest Shackleton, em busca do Polo Sul, ainda hoje é considerada um marco nas expedições que aconteciam entre o final do século XIX e início do século XX. No início de março, foi anunciado que o famoso navio Endurance foi encontrado a mais de três mil metros de profundidade. Assinale a alternativa que informa corretamente qual o destino do famoso navio.

O navio deve permanecer intacto e nada pode ser mexido ou retirado dele, pois está protegido como monumento histórico pelo Tratado da Antártica, documento assinado em 1959, que protege o continente de sua militarização e exploração.

O navio será retirado das águas profundas no início de 2023, nesse período as banquisas de gelo encontram seu momento de maior estabilidade, facilitando a operação para fundiar navios de apoio, fato que auxiliará a retirada do Endurance.

O futuro do navio segue incerto, pois ele está naufragado em uma área de disputa internacional, envolvendo Argentina e Reino Unido; o litígio se refere às consequências não acordadas na guerra das Malvinas, fato ocorrido em 1982.

O Tratado Antártico permite a retirada e exploração de riquezas minerais específicas e possibilidade de caça e construção de benfeitorias pelos países signatários, mas o Endurance, por pertencer a Royal Geographical Society, empresa privada, se tornou alvo de disputa judicial, portanto seu futuro segue incerto.

Ritmo do governo Bolsonaro para fechar lixões joga meta para 2063

Presidente assinou plano que prevê fim da destinação de resíduos até 2024, mas programa patina

Vinícius Sassine

(...) Dados do panorama anual elaborado pela Abrelpe, associação que reúne empresas do setor de coleta de lixo, apontam que em 2018 havia 3001 municípios sem aterros sanitários, destinando resíduos a lixões e aterros controlados. Em 2020, eram 2868 municípios. Isso significa que houve evolução em 133 municípios. Mantido este ritmo, seriam

necessários mais 43 anos para zerar os lixões, o que jogaria a meta para 2063. (...)

Disponível em:

https://acervo.folha.com.br/digital/leitor.do?numero=49899&_ga=2.5963955.1663616339.1652007345758734932.1585272823&_mather=c517e71e0052239a&anchor=6455209&pd=06c5749e12dbe2f7ab557b6d4f7ad0b8. Acesso em 08 maio 2022.

O descarte de resíduos é um problema que deve ser enfrentado pelo poder público tanto em escala global quanto local. Sobre o que foi dito acima, assinale a alternativa correta.

O lançamento, em 2019, do programa “Lixão Zero” passa por duas etapas: a transformação dos Lixões em Aterros Controlados, que tem como principal característica serem depósitos gerenciados pela iniciativa privada e a etapa de finalização do plano, que visa a transformação dos Aterros Controlados em Aterros Sanitários com gerenciamento exclusivo do governo federal.

Os aterros sanitários fazem parte de uma estratégia para receptivo de resíduos sólidos e úmidos em que o lixo orgânico passa por um processo de incineração total, em fornos que utilizam gás metano como combustível. Os rejeitos são otimizados, causando um impacto mínimo ao meio ambiente.

Lixões e Aterros Controlados causam grande impacto para o descarte do lixo, já que não possuem solo impermeabilizado para a captação do Chorume, que pode poluir lençóis freáticos. A busca para o descarte correto do lixo encontra no Aterro Sanitário um local ideal, pois este conta com impermeabilização do solo, drenagem correta do chorume, além da compactação do lixo.

Aterros Controlados e Aterros Sanitários são praticamente sinônimos, diferem somente em duas coisas: 1. na forma de gerenciamento, o primeiro é privado e o segundo estatal; 2. o destino do lixo, no primeiro existe a coleta seletiva, em que produtos reutilizáveis são separados e vendidos e no segundo é feita a compactação total daquilo que é recebido.

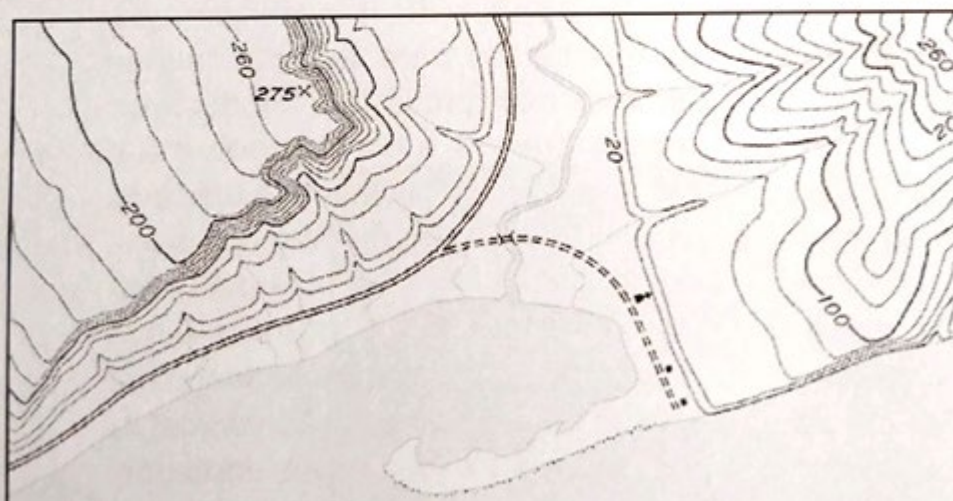
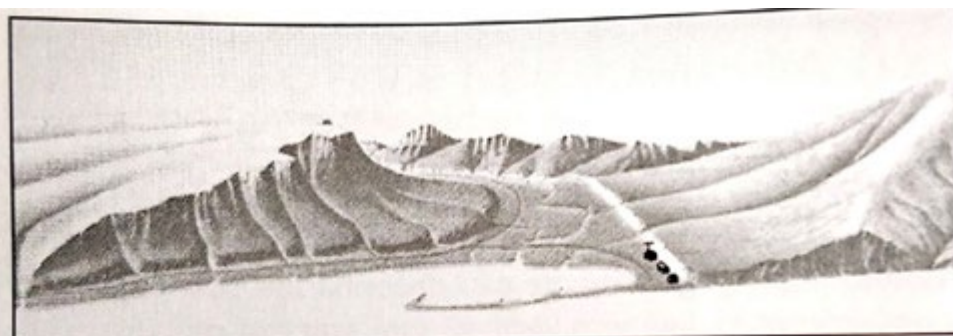


Imagem retirada do livro **Fundamentos de Geografia Física**, de James; F. Peterson, Dorothy Sack, Robert E. Gabler. São Paulo, Ed.Cengage, 2019, p. 38 .

Os mapas são formas de representar a realidade e podem estar presentes em um ambiente bidimensional. Existem diversos tipos de mapas com características e objetivos diferenciados. Assinale a alternativa que identifica e explica corretamente as características da representação do mapa acima.

A técnica cartográfica representada na imagem se chama espelhamento, muito utilizada para representação de parte da realidade em escala grande com muitos detalhes específicos da representação local.

A parte inferior da imagem oferece um mapa topográfico e as isolinhas representam as cotas altimétricas e são chamadas de curvas de nível. Quanto mais próximas as isolinhas, maior o grau de inclinação do relevo.

A imagem representa o Sistema de Informações Geográficas – SIG – técnica relativamente moderna que utiliza a justaposição de informações em camadas sobrepostas e facilita a evolução de determinado fenômeno natural ou artificial.

A parte superior da imagem é a representação real de uma porção da superfície terrestre e a parte inferior seu correspondente, visto por meio do sensoriamento remoto. Essa técnica tem como característica a necessidade prévia de uma foto impressa do local para posterior digitalização.

LÍNGUA INGLESA

Mum accused of killing 7 month old daughter who drowned in bathtub walks free from court

Fiori Giovanni, 36, was charged with child homicide when her seven-month-old daughter Illen died in July last year. Today, the charges were dropped at a brief hearing in the Supreme Court of Victoria

By
Chiara Fiorillo News Reporter
17:32, 14 Sep 2021
UPDATED 12:48, 15 Sep 2021
08/04/2022

Disponível em: <https://www.mirror.co.uk/news/world-news/author-accused-killing-daughter-who-24983119> . Acesso em: 08 abril 2022

- 1- An Australian author accused of killing her baby daughter who drowned in a bathtub has today walked free from court.
- 2- Fiori Giovanni, 36, **was charged with child homicide** after her seven-month-old daughter Illen died in July last year.
- 3- The woman was accused of negligence amounting to manslaughter after allegedly leaving the baby unsupervised in the bath with the girl's older brother.
- 4- In May this year, the author pleaded not guilty to the charge and was ordered to stand trial in court.
- 5- Today, the charges were dropped at a brief hearing in the Supreme Court of Victoria.
- 6- Prosecutors said they discontinued the charge but did not explain the reason behind their decision.

- 7- Judicial registrar Tim Freeman said: "Ms. Giovanni you are therefore discharged from your undertaking of bail in respect of this matter and that otherwise concludes proceedings before this court."
- 8- Ms. Giovanni replied: "Thank you, Your Honour."
- 9- **News.com.au** reports that after the decision, a spokeswoman from the Office of Public Prosecutions said: "After careful consideration and consultation with the chief crown prosecutor and a senior crown prosecutor, the director determined to discontinue the proceedings. It is inappropriate to comment further".
- 10-Baby Ilgen was found unconscious at the family's Southbank home in Melbourne at 7.20am on July 18, 2020.
- 11-Police alleged Ms. Giovanni left her daughter and two-year-old son in a bath unattended before finding the baby underwater.
- 12-It was alleged the infant was unresponsive when her mother came back.
- 13-Paramedics tried to resuscitate Ilgen but she died at the scene.
- 14-Court documents stated: "The accused at Southbank on 18th July 2020 did kill [the child], a child under the age of 6 years, in circumstances but for the age of [the child] would constitute manslaughter."
- 15-Last year, Ms. Giovanni paid tribute to her daughter on **Instagram**, writing: "It is with our deepest sorry and soul-wrenching heartbreak that we inform you of the death of our beautiful little angel.
- 16-"A shining star was sent to us to inspire, change and transform our lives in the short 7½ months we have the pleasure of being with her."
- 17-According to the author's website, Giovanni was born in Eritrea and was 12 years old when she convinced her parents to let her escape an arranged marriage to a 25-year-old man.
- 18-At the age of 14 she started a summer camp which she later realized was preparation for mandatory army service.
- 19-She later fled to Sudan in search for a better life.
- 20-Giovanni set up "My Mind Valley", described on her website as "an online product hub for those seeking fulfillment, confidence and clarity through affirmations".

According to the text, Fiori Giovanni

- was always considered a negligent woman
- walked free from court after a brief hearing
- wanted to enlist in the army service
- wanted to flee to Sudan to escape trial

In paragraph 4, **to stand trial** in *was ordered to stand trial in court* means

- to be brought before a judge for a crime committed
- to be accused formally of a crime

to be the witness to a crime

to be cleared of a crime

Nos parágrafos 6 e 7 podemos inferir que

o crime levou a ré a ser condenada por homicídio doloso

o crime levou a ré ser inocentada depois de criteriosa análise das provas

a acusação considerou a decisão insatisfatória

o caso parece não ter sido bem resolvido

ATUALIDADES



Polícia invade nova cracolândia e expulsa usuários para prender traficantes

Disponível em: www.acervo.folha.com.br/digital/. Acesso em 13 maio 2022.

Sobre as imagens e a notícia acima, podemos deduzir corretamente:

A polêmica da cracolândia chegou ao fim. Os traficantes foram presos e, como podemos notar na segunda imagem, a praça que abrigava os dependentes está esvaziada e pronta para revitalização.

A atual cracolândia, localizada no extremo sul da cidade é destino certo de desabrigados e novos moradores de rua que surgiram principalmente pela queda da renda, tornando-se alvos fáceis para os traficantes de crack.

Mesmo com a prefeitura sempre agindo de maneira certa e correta, houve nos últimos anos, um aumento significativo de usuários de crack. Assim, novas cracolândias vêm surgindo na paisagem urbana da cidade de São Paulo.

A grave situação da cracolândia – notória há mais de 30 anos - envolve vários setores, como segurança, saúde pública, educação, assistência social, etc. Ações isoladas, como a apresentada na reportagem, estão longe de solucionar o problema.

“Envolver”, de Anitta, fica em primeiro lugar mundial no YouTube

Da redação 20/04/22 - 15h34

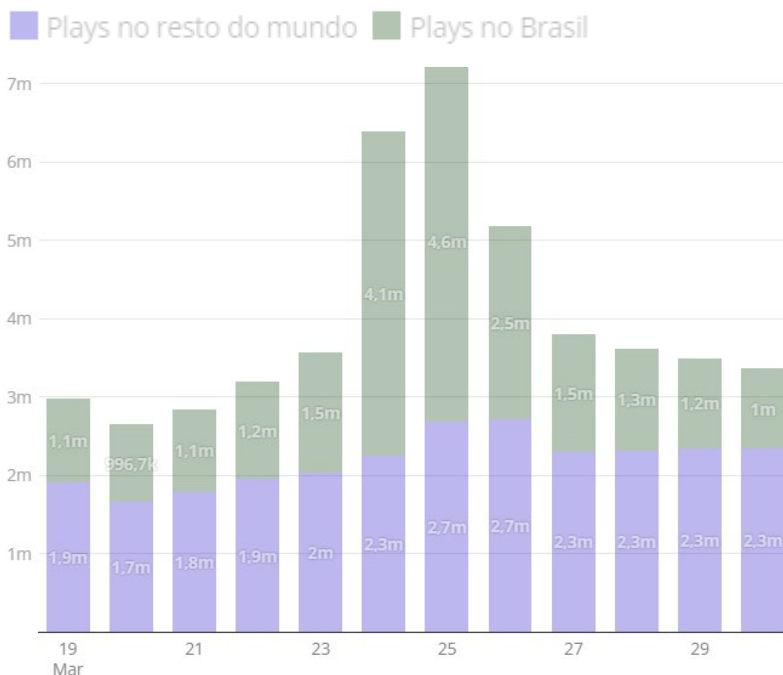
A cantora Anitta alcançou mais um feito na sua carreira global. A música “Envolver” acaba de se tornar o vídeo mais visto do YouTube em todo o mundo. Foram 140 milhões de visualizações e sete semanas em alta na plataforma.

Disponível em: <https://www.istoedinheiro.com.br/envolver-de-anitta-fica-em-primeiro-lugar-mundial-no-youtube/> Acesso em 08 maio 2022



Neymar imita Anitta e dança “Envolver”

Disponível em: <https://www.uol.com.br/tilt/noticias/redacao/2022/04/12>. Acesso em: 08 maio 2022



Disponível em: <https://g1.globo.com/pop-arte/musica/noticia/2022/04/14/>. Acesso em: 08 maio 2022

Gráfico: Análise do G1 com base nos dados do SpotifyCharts

Nos dias 24, 25 e 26 de março, o Hit “Envolver” atingiu o primeiro lugar no ranking mundial da plataforma Spotify.

Após a interpretação das informações oferecidas pelas notícias acima, e utilizando seus conhecimentos sobre o assunto, assinale a alternativa que apresente uma relação correta entre as fontes.

Anitta é uma cantora com pouca influência fora do Brasil. Seus seguidores são praticamente pessoas que falam português, com destaque para os brasileiros, portugueses e angolanos.

Outras plataformas de comunicação, como o TikTok, em que a coreografia do clipe “Envolver” viralizou e foi imitada, inclusive por personalidades, contribuíram para o sucesso e número de *plays* (ouvintes) da música interpretada por Anitta.

O gráfico mostra uma proporção equivalente entre os *plays* (ouvintes) no Brasil e os *plays* no resto do mundo. Uma pequena diferença na proporção aconteceu entre os dias 24 e 26 de março, mas isso em nada contribuiu para que o Hit alcançasse o primeiro lugar no ranking mundial.

O curto período em que a música “Envolver” permaneceu em primeiro lugar atesta a fragilidade e a efemeridade de novas e novos cantores que são esquecidos rapidamente por seus ouvintes e seguidores.

Rússia tem substituto interno para Swift, diz Banco Central do país

28/02/2022 às 12:01 | Atualizado 28/02/2022 às 12:03

Em comunicado divulgado na noite de sábado (26), os Estados Unidos e União Europeia anunciaram que bancos russos selecionados foram excluídos do sistema (...) Swift.

Mas a presidente do Banco Central da Rússia, Elvira Nabiullina, afirmou nesta segunda-feira (28) que o país tem um sistema que pode substituir internamente esse sistema (...).

Disponível em: <https://www.cnnbrasil.com.br/business/russia-tem-substituto-interno-para-swift-diz-banco-central-do-pais/>. Acesso em: 19 maio 2022

A exclusão de alguns bancos russos do sistema Swift é uma das várias sanções dirigidas à Rússia em função da invasão ao território ucraniano. O sistema Swift representa

um sistema de informação e transferências bancárias internacionais em tempo real, conectadas a mais de 11 mil instituições financeiras presentes em mais de 200 países.

um grupo formado pelos países membros da União Europeia, da Otan, além dos Estados Unidos. O sistema surgiu logo após o fim da 2ª Guerra Mundial e é considerado uma herança da guerra fria.

a liberdade financeira de circulação, conhecida como *smart Money*. Dentro do sistema Swift, o dinheiro tem o direito de transitar livremente e sem taxas, entre os países associados, independente das regras econômicas de cada país.

uma forma de controle alfandegário, relacionado diretamente à Organização Mundial do Comércio – OMC –, instituição que regula e julga trocas comerciais internacionais entre seus integrantes.